

人とコンピュータを考える会

デジタル時代の子どもの見守り
ペアレンタルコントロールを活用しよう



crssrds.jp

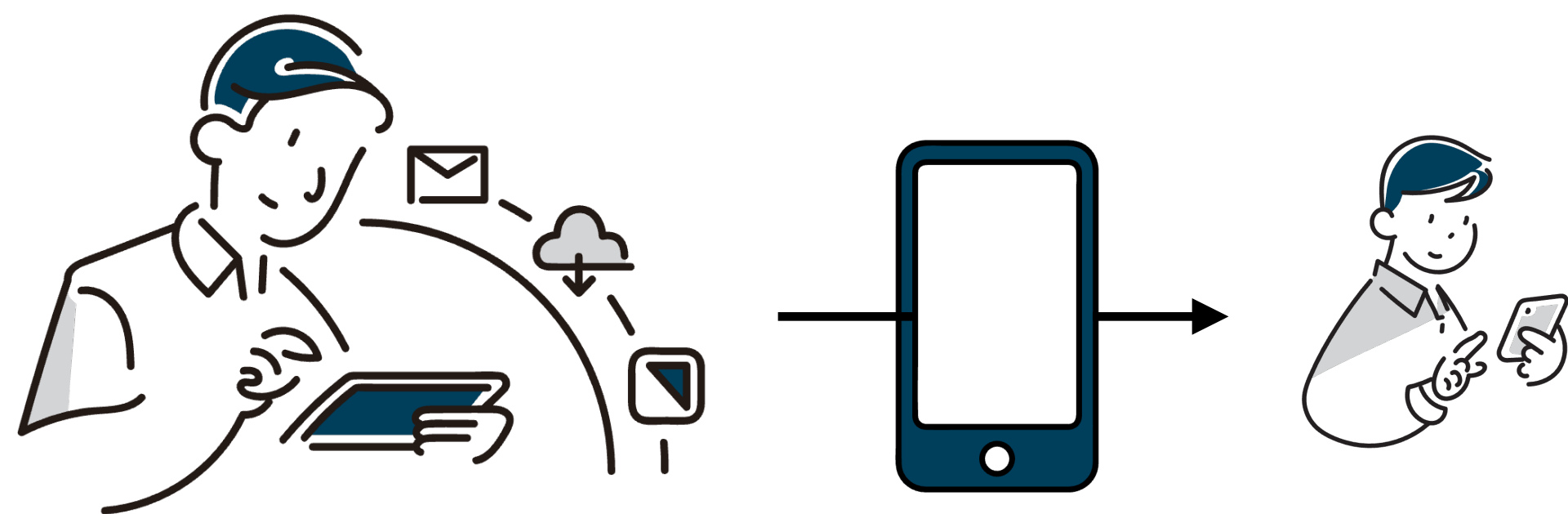
人とコンピュータを考える会について

- ITの利用が当たり前になった今、その使い方について知見をシェアしたりみんなで考えたりする機会を作りたいと思って作りました
- 割と思いつきです
- なので、僕が一方向的に話すのは適当に切り上げてみんなで話したいです
- 参照している資料のURLなどは後ほど送ります

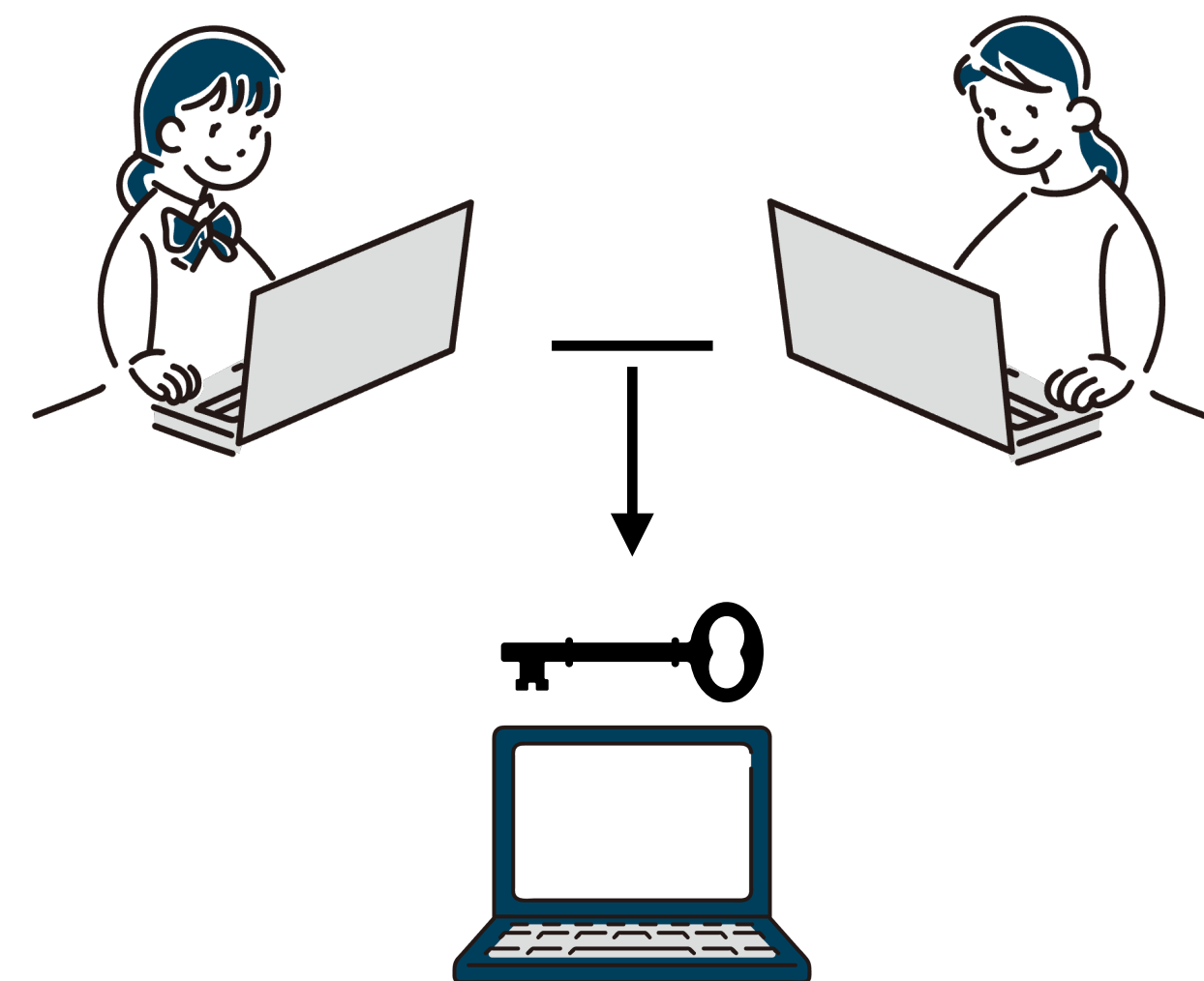
子供たちのIT機器利用状況

今日、改善したいケース

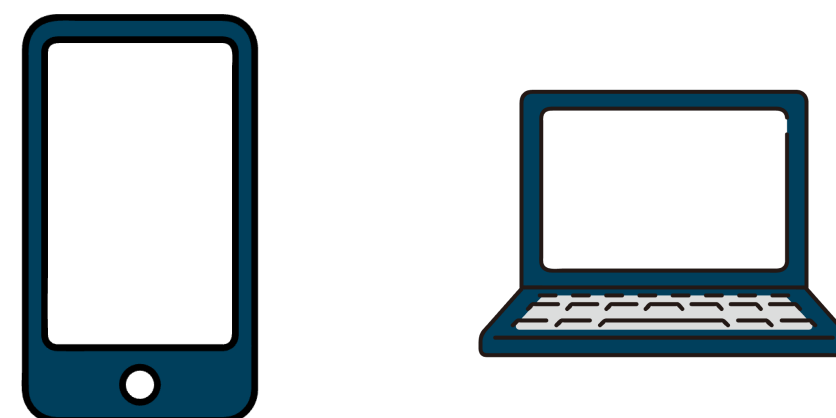
自分のスマートフォンを
子どもに使わせる



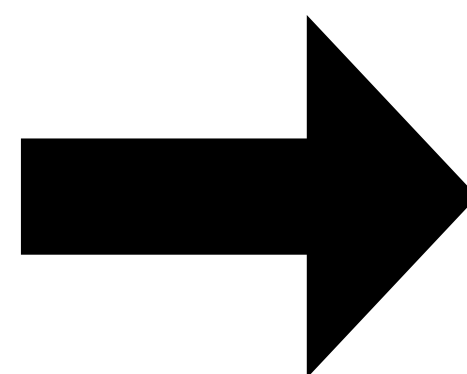
子どもとPCアカウントを
共用する



PCやスマートフォンに保存されている情報



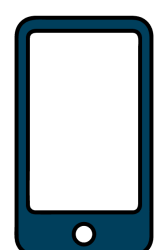
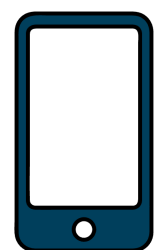
- Amazonや楽天などのアカウント
- オンラインバンキングアカウント
- LINE、メールなど
- 仕事上の情報



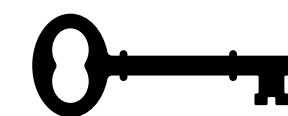
- 有料アプリの購入や課金
- 覗き見（メッセージ）
- なりすまし（注文、メッセージ）
- 誤送信、誤発注

基本的な使い方

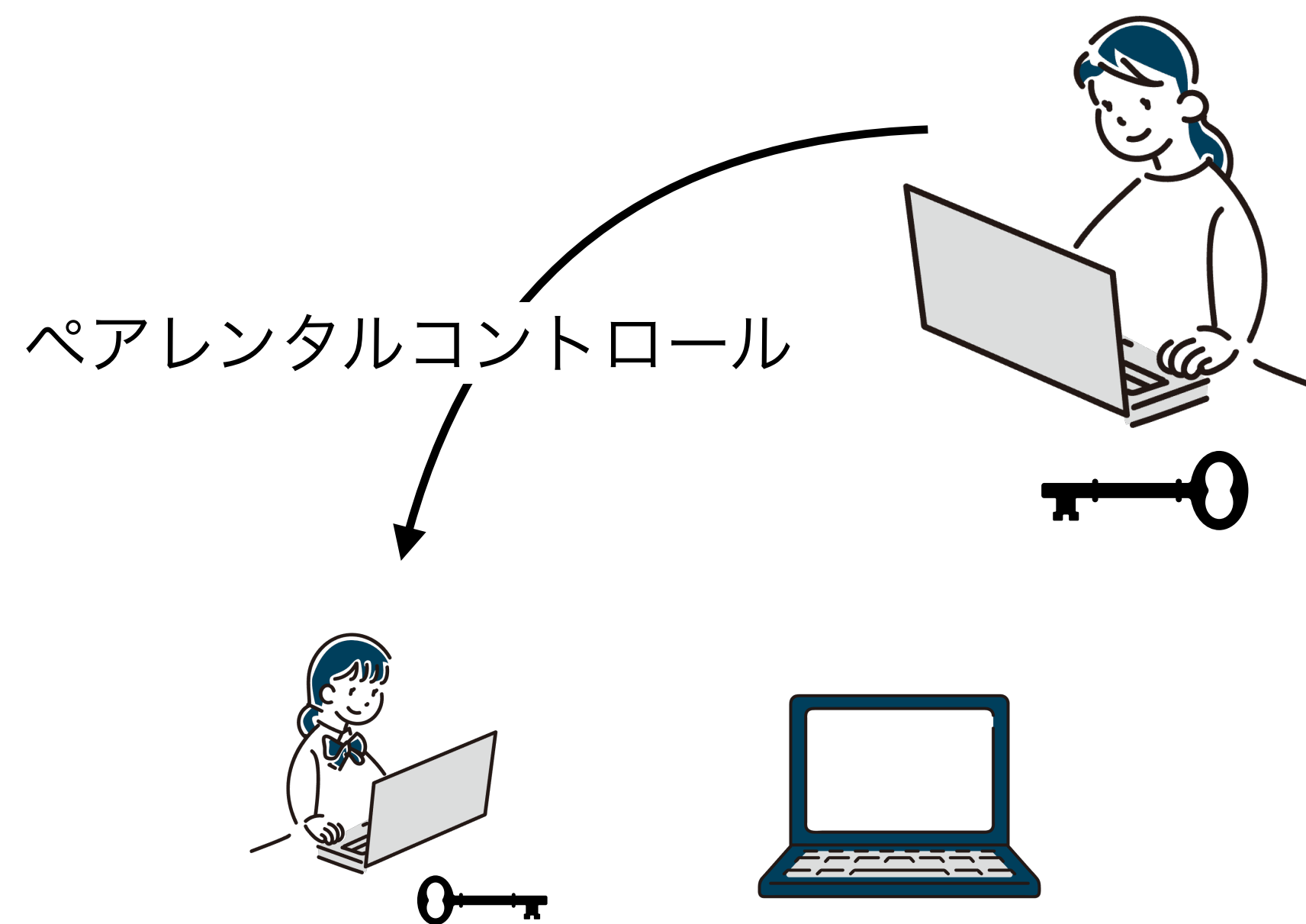
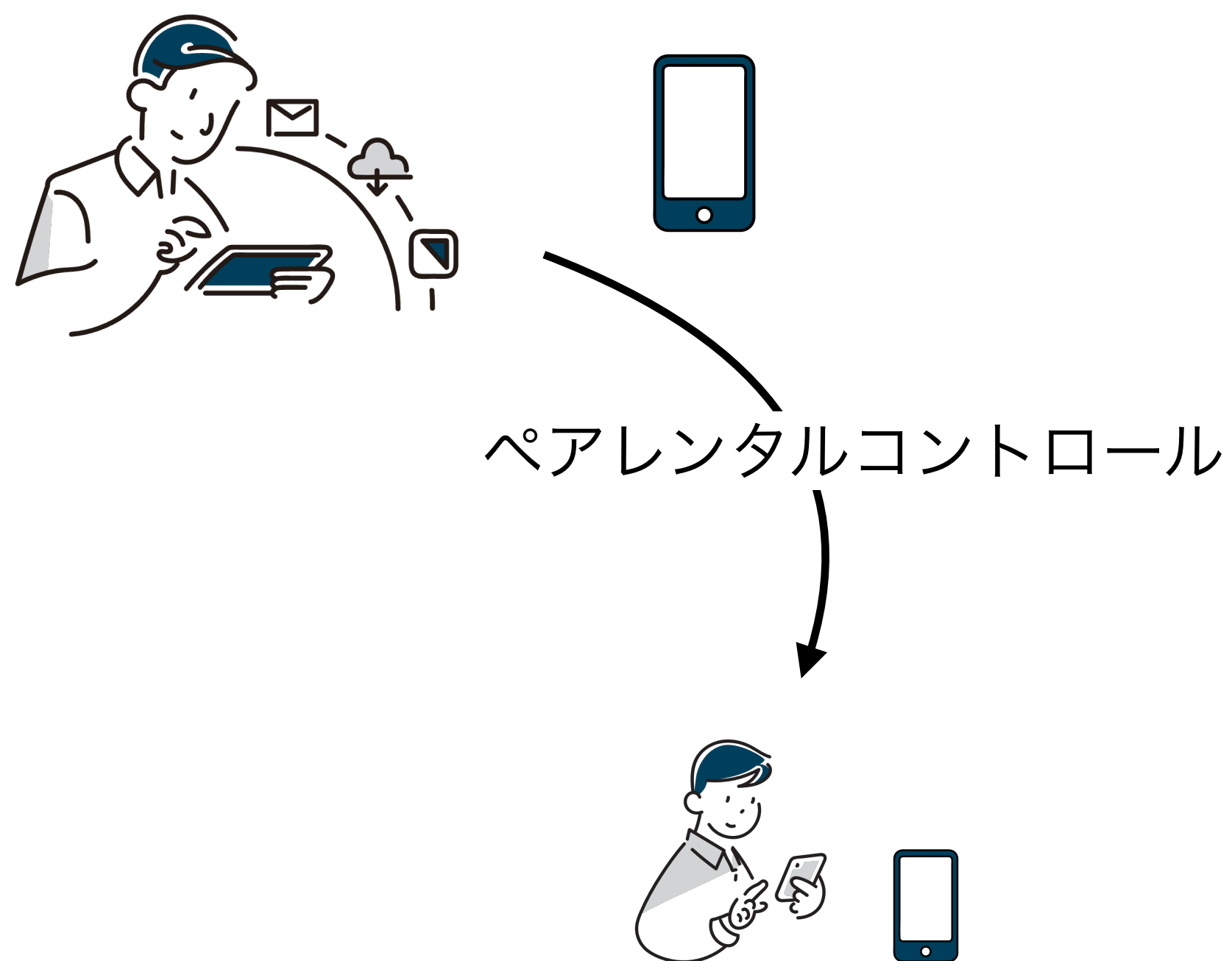
スマートフォンは一人一台



子どもとアカウントを分ける



基本的な使い方+ペアレンタルコントロール



ペアレンタルコントロールでできること

- 使用時間（時間帯、時間の長さ）を決める
- 課金には保護者の承認が必要
- アクセスできるサイトやコンテンツの制限
- 利用状況の把握